

Informazioni tecniche
Technische information
Technical information
Information technique
Información técnica

COMPENDIO DELLE CARATTERISTICHE ESSENZIALI
DELLA GRU F1450R.2.8-HXP - L826
PER INSTALLAZIONE PIATTAFORMA DI LAVORO ELEVABILE
FASSI GRU S.p.A.

Pag.
Seite
Page
Feuille
Hoja

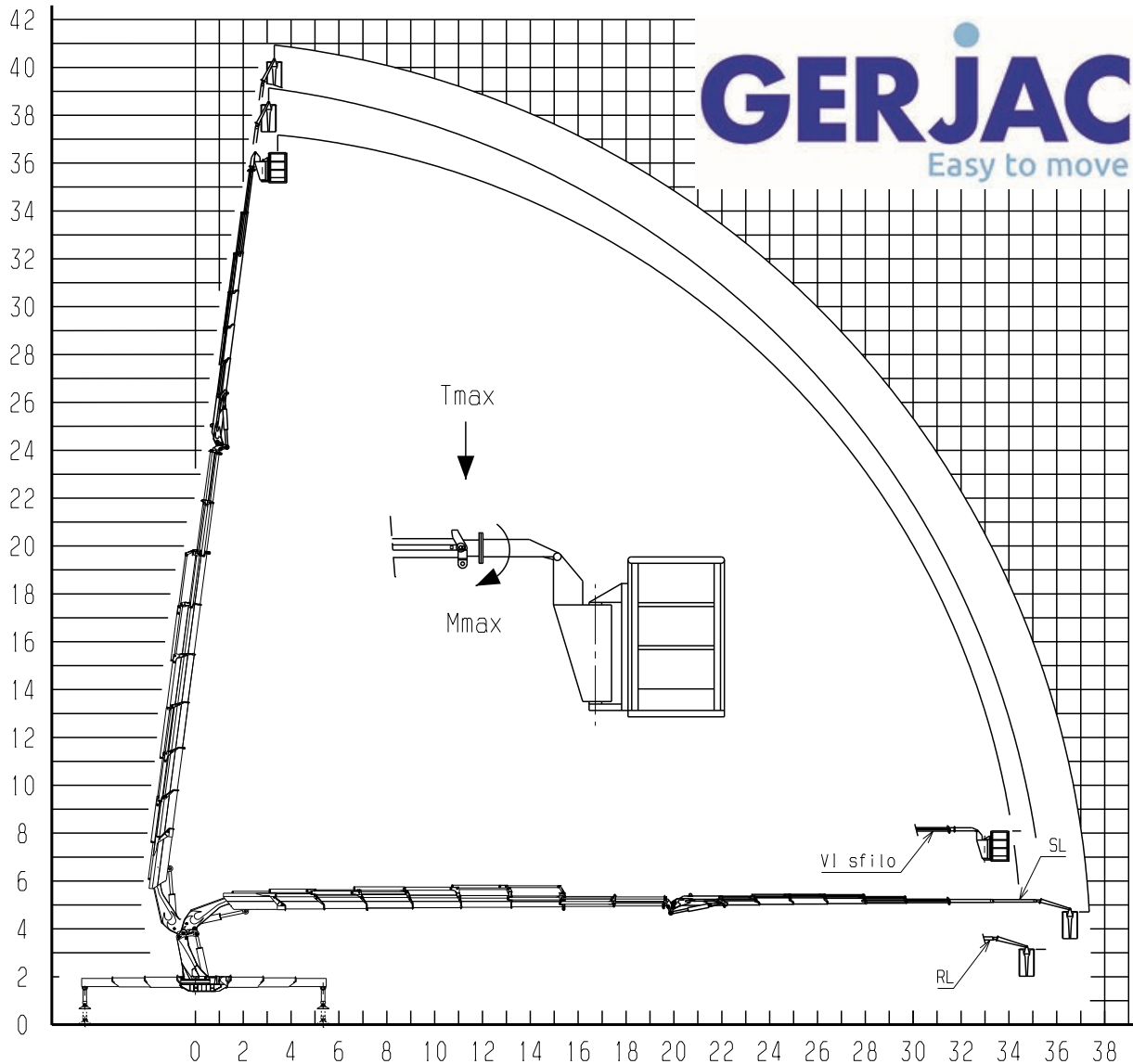
05

Data
Ausgabe
Edition
Edition
Fecha

03/08/2021

CONFIGURAZIONE GRU CON CESTELLO

Area di lavoro e azioni massime ammissibili gru con cestello portapersona

**PIATTAFORMA / PLATFORM**

Ptmax=300 kg su VI sfilo

Carico di coll. = 650 Kg

Tmax = 8339 N

Mmax = 17844390 Nmm

PIATTAFORMA / PLATFORM

Ptmax=200 kg su VI sfilo

Carico di coll. = 540 Kg

Tmax = 5641 N

Mmax = 10570275 Nmm

CESTELLO / BASKET

Ptmax=200 kg su man.RL

Carico di coll. = 520 Kg

Tmax = 3728 N

Mmax = 5717268 Nmm

CESTELLO / BASKET

Ptmax=120 kg su man.SL

Carico di coll. = 390 Kg

Tmax = 2747 N

Mmax = 4098618 Nmm

NB: Calcolo del carico di collaudo comprensivo tiro operatore (200 N)

Tmax e Mmax sono relativi ai massimi valori statici ammissibili delle tare e delle portate nominali dell'accessorio.