

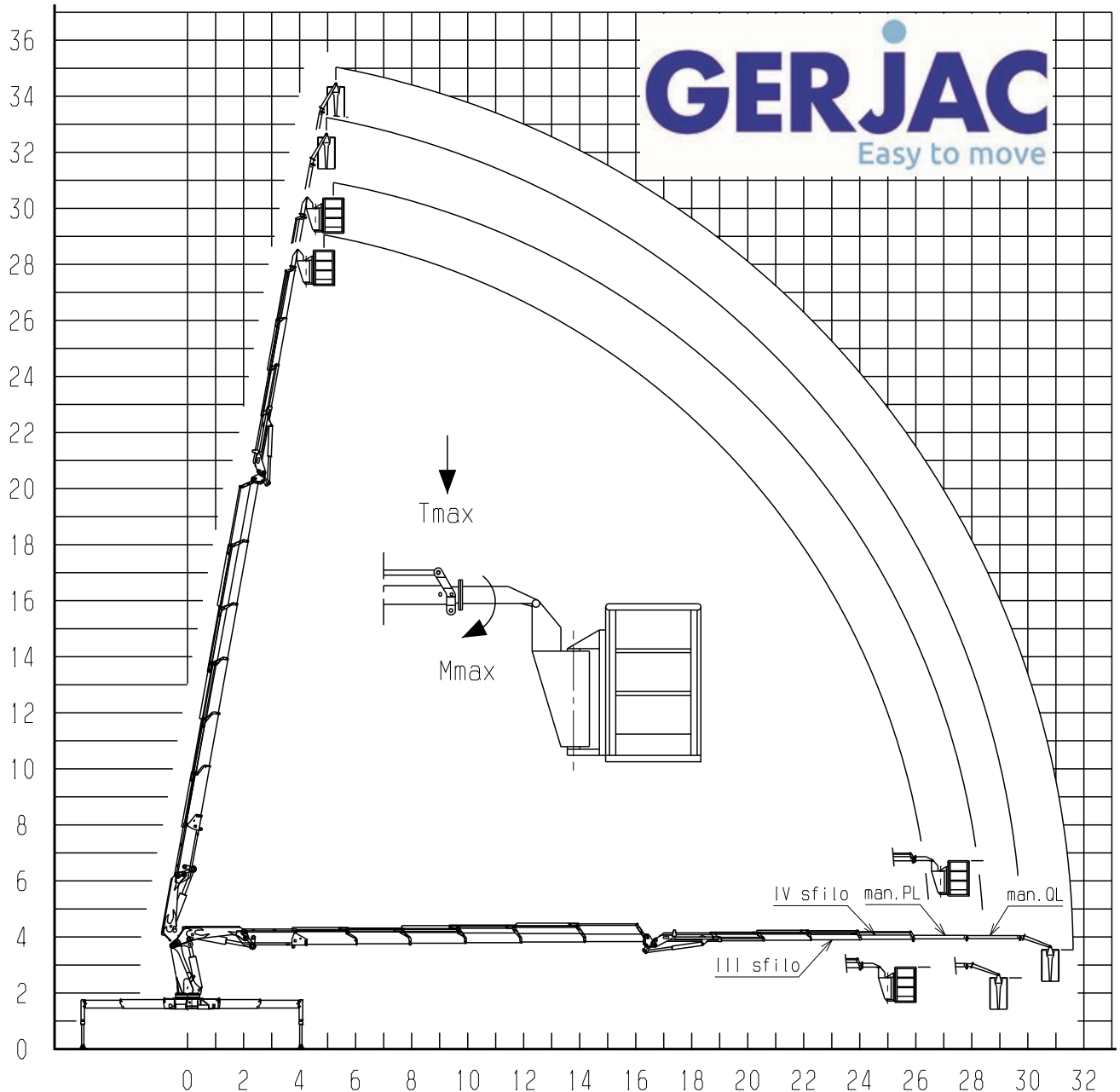
Informazioni tecniche
 Technische information
 Technical information
 Information technique
 Informacion técnica

COMPENDIO DELLE CARATTERISTICHE ESSENZIALI
 DELLA GRU F545RA.2.26 L323-L324
 PER INSTALLAZIONE PIATTAFORMA DI LAVORO ELEVABILE
 FASSI GRU S.p.A.

Pag. 06
 Seite
 Page
 Feuille
 Hoja
 Data 18/03/2019
 Ausgabe
 Edition
 Edition
 Fecha

CONFIGURAZIONE GRU CON CESTELLO

Area di lavoro e azioni massime ammissibili gru con cestello portapersona



PIATTAFORMA / PLATFORM

Ptmax=300 kg su III sfilo

Carico di coll. = 520 Kg

Tmax = 7112 N

Mmax = 14101875 Nmm

PIATTAFORMA / PLATFORM

Ptmax=200 kg su IV sfilo

Carico di coll. = 420 Kg

Tmax = 5445 N

Mmax = 10315215 Nmm

CESTELLO / BASKET

Ptmax=200 kg su man.PL

Carico di coll. = 405 Kg

Tmax = 3531 N

Mmax = 4885380 Nmm

CESTELLO / BASKET

Ptmax=120 kg su man.OL

Carico di coll. = 280 Kg

Tmax = 2148 N

Mmax = 3013926 Nmm

NB: Calcolo del carico di collaudo comprensivo tiro operatore (200 N)

Tmax e Mmax sono relativi ai massimi valori statici ammissibili delle tare e delle portate nominali dell'accessorio.